

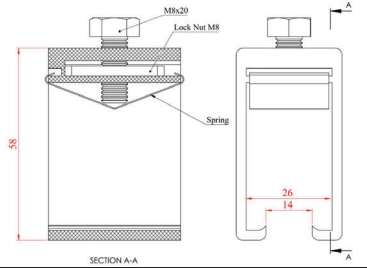
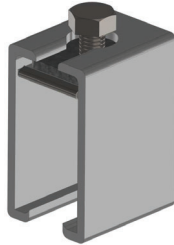


مشخصات فنی
سیستم شین هد استیل عایق دار
۱۴۰۴/۰۲/۲۷

آریا بعینه
زیگورات

۹- ثابت کننده شین باز هد استیل عایق دار:

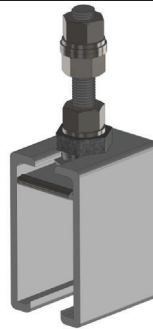
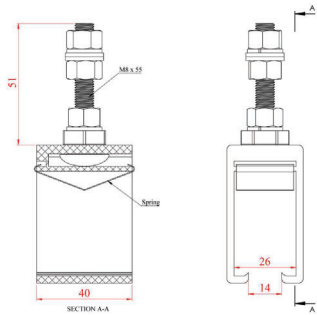
ثابت کننده (Fixpoint Hanger)



| وزن (g) | کد سفارش | نام محصول |
|---------|----------|-----------------------------|
| --- | 37012 | ثابت کننده ۴۵۰ و ۸۰۰ آمپر |
| --- | 37052 | ثابت کننده ۱۴۵۰ و ۳۰۰۰ آمپر |

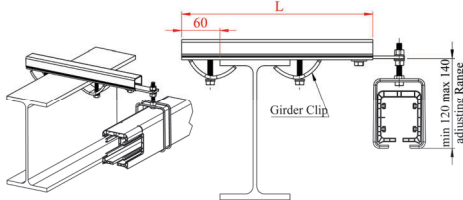
۱۰- شین به ساپورت شین باز عایق دار

شین به ساپورت PVC (Sliding Hanger)

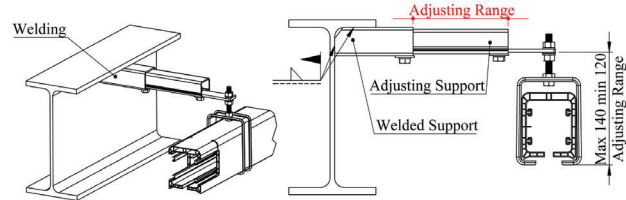


| وزن (g) | کد سفارش | نام محصول |
|---------|----------|---|
| --- | 37006 | شین به ساپورت شین باز عایق دار ۴۵۰ و ۸۰۰ آمپر |
| --- | 37046 | شین به ساپورت ۱۴۵۰ و ۳۰۰۰ آمپر |

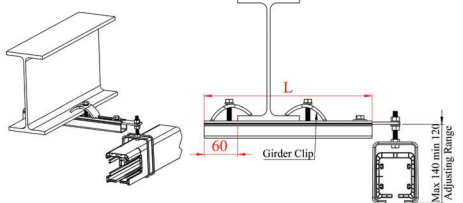
Attachment to Upper Flange



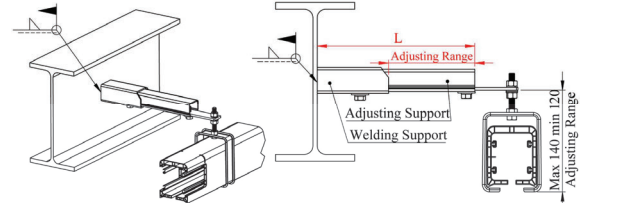
Attachment by welding support to Upper Flange



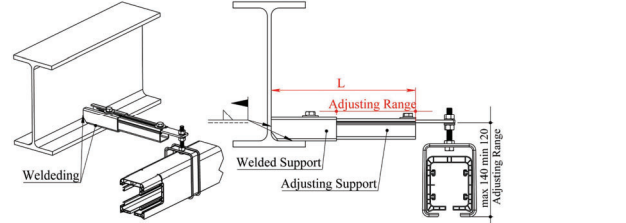
Attachment to Lower Flange



Attachment by welding support to Web



Attachment by welding support to Lower Flange



Length of L:

| | |
|-----------|-----------|
| L= 200 mm | L= 500 mm |
| L= 300 mm | L= 600 mm |
| L= 400 mm | L= 700 mm |
| L= 800 mm | L= 900 mm |