

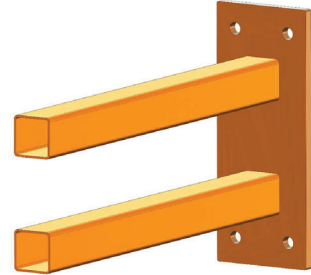
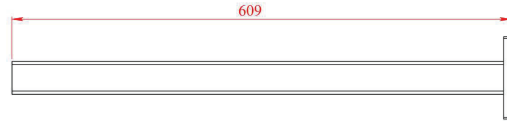
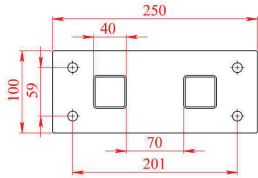


مشخصات فنی  
سیستم شین هد استیل عایق دار  
۱۴۰۴/۰۲/۲۷

آریا بعینه  
زیگورات

۱۵- پایه جاروبک شین باز هد استیل عایق دار (Arm):

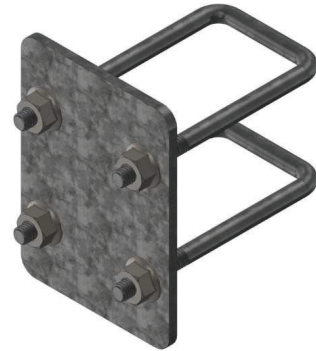
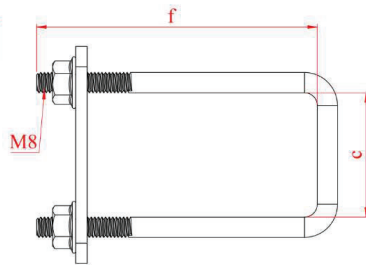
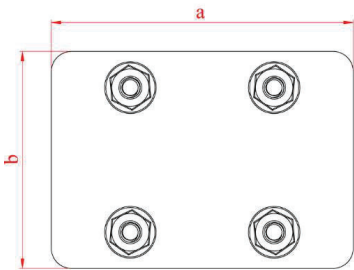
پایه



وزن (g)	کد سفارش	نام محصول
	37022	پایه جاروبک شین باز هد استیل عایق دار

۱۶- بست علمک به پایه:

بست علمک به پایه (Towing Arm Clamp)



وزن (g)	f mm	c mm	b mm	a mm	کد سفارش	نام محصول
420	100	42	75	105	31087	بست علمک به پایه

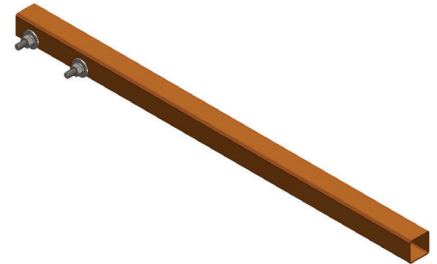
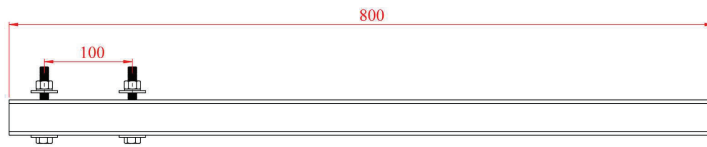


مشخصات فنی  
سیستم شین هد استیل عایق دار  
۱۴۰۴/۰۲/۲۷

آریا بسینه  
زیگورات

۱۷- علمک جاروبک:

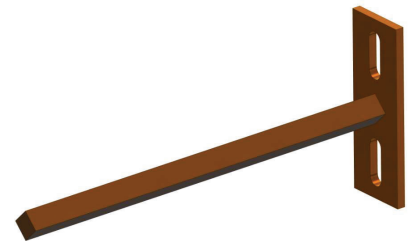
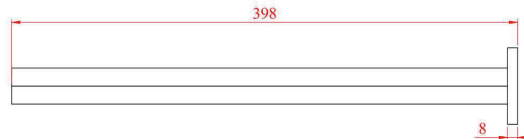
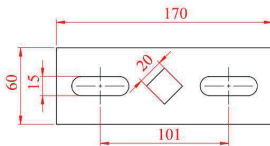
علمک جاروبک (Collector Towing Arm)



وزن (g)	کد سفارش	نام محصول
--	37019	علمک جاروبک شین باز هد استیل عایق دار

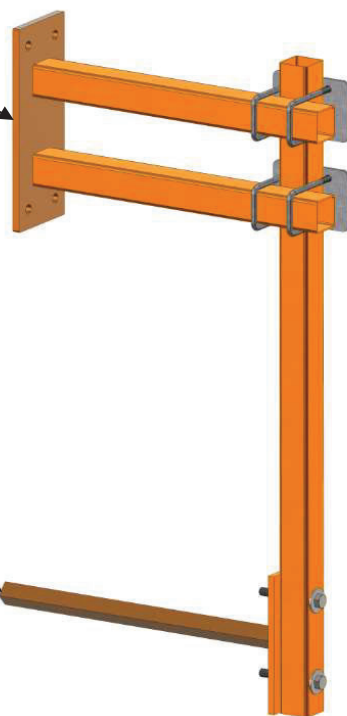
۱۸- دستک جاروبک شین باز هد استیل عایق دار:

علمک جاروبک (Collector Towing Arm)



وزن (g)	a mm	کد سفارش	نام محصول
2800	1000	37021	دستک جاروبک شین باز هد استیل عایق دار

اتصال به راهبر  
جرثقیل



نحوه مونتاژ علمک،  
بست و پایه جاروبک

محل اتصال به  
جاروبک