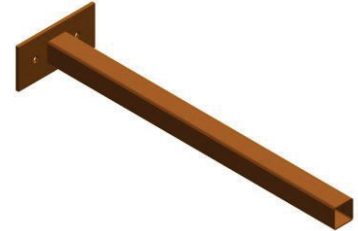
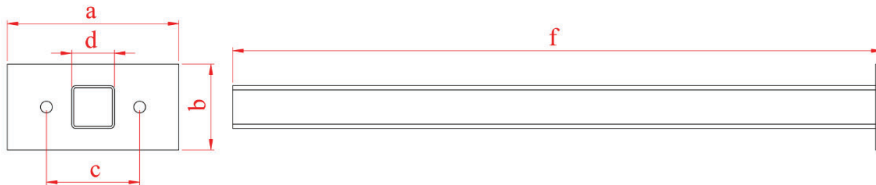


پایه

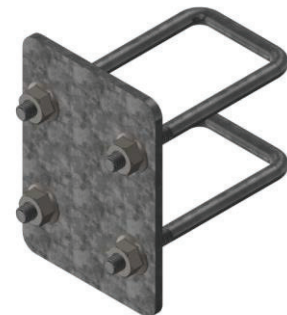
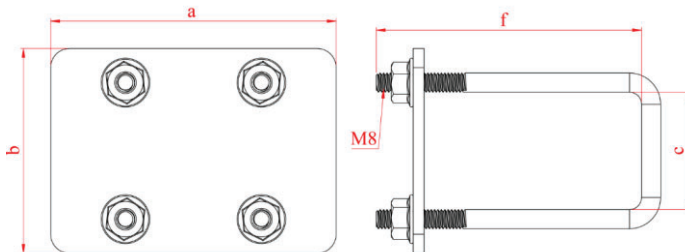
پایه سی ریل ۳۰



| وزن (g) | f mm | d mm | c mm | b mm | a mm | کد سفارش | نام محصول |
|---------|------|------|------|------|------|----------|-----------|
| 1340 | 400 | 40 | 100 | 80 | 160 | 31075 | پایه ۴۰ |
| 2000 | 600 | 40 | 100 | 80 | 160 | 31077 | پایه ۶۰ |
| 2670 | 800 | 40 | 100 | 80 | 160 | 31078 | پایه ۸۰ |
| 3340 | 1000 | 40 | 100 | 80 | 160 | 31079 | پایه ۱۰۰ |

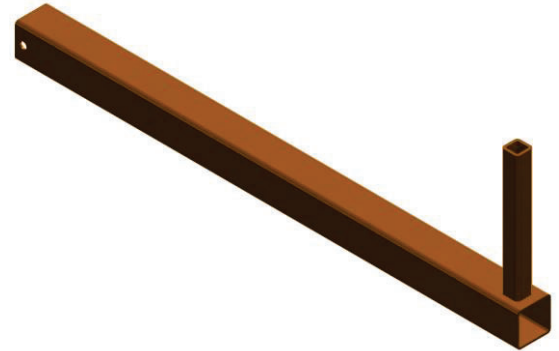
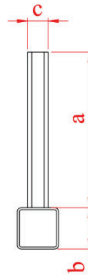
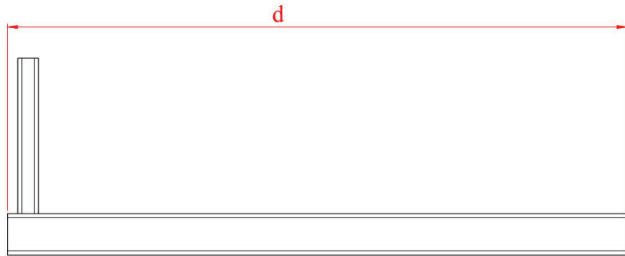
بست علمک به پایه

بست علمک به پایه (Towing Arm Clamp)



| وزن (g) | f mm | c mm | b mm | a mm | کد سفارش | نام محصول |
|---------|------|------|------|------|----------|---------------------|
| 420 | 100 | 42 | 75 | 105 | 31087 | بست علمک به پایه ۳۰ |

علمک ۳۰ (Towing Arm size 30)



| وزن (g) | d mm | c mm | b mm | a mm | کد سفارش | نام محصول |
|---------|------|------|------|------|----------|---------------|
| 1600 | 600 | 20 | 40 | 150 | 31082 | علمک قدرت ۶۰ |
| 2140 | 800 | 20 | 40 | 150 | 31083 | علمک قدرت ۸۰ |
| 2670 | 1000 | 20 | 40 | 150 | 31084 | علمک قدرت ۱۰۰ |

نحوه مونتاژ علمک،

بست و پایه

